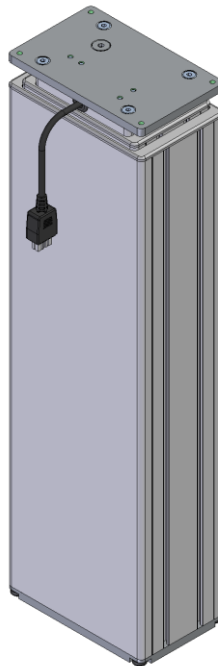


NEU!



SNT 1770 – 911.20001



Steuerung SCT4 iSMPS – 124.4xxxx



Handtaster SCT Memory T6 – 124.00281

Monosäule SNT

Art. Nr.: 911.20001

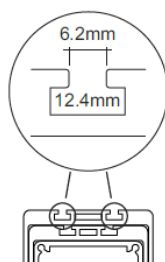
Die Teleskophubsäule **SNT** besteht aus drei farblos eloxierten Aluminiumprofilen die mit Kunststoffgleitern geführt sind. Die Innenprofile werden durch einen innenliegenden Spindeltrieb bewegt.

Es können bis zu 4 Hubsäulen an einer SCT Steuerbox angeschlossen und synchron betrieben werden.

Technische Daten

Max. Traglast für 1 Hubsäule	1500 N
Max. Traglast für 2 Hubsäulen	3000 N
Max. Traglast für 3 Hubsäulen	4500 N
Max. Traglast für 4 Hubsäulen	6000 N
Max. Zugbelastung pro Hubsäule	50 N
Max. statisches Biegemoment	Mb _{xstat} = 1000 Nm Mb _{ystat} = 750 Nm
Max. dynam. Biegemoment	Mb _{xdyn} = 600 Nm Mb _{ydyn} = 300 Nm
Hubgeschwindigkeit	25 mm/s
Einbaulänge	560 mm
Hublänge	700 mm

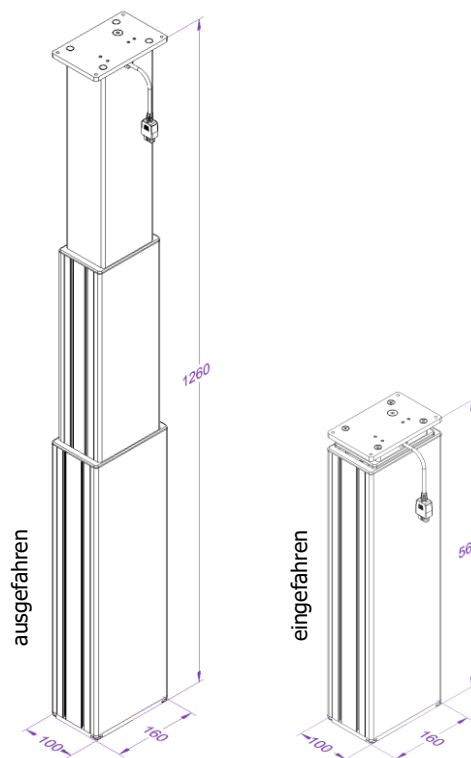
Die Montagenuten an 2 Seiten (Breite 6 mm) ermöglichen auf der gesamten Beinlänge den Anbau von Traversen, Zwischenablagen, An- und Aufbauten.



Nutenstein:
126.00495 (mit M6-Gewinde)

Anwendungen

Höhenverstellung von Industriearbeitsplätze, Monitore, Kontrollraum Arbeitsplätze, ect.



Download CAD Daten auf www.ergoswiss.com