

# ERGOSWISS

*table lift systems*



ZUSATZPRODUKTE  
UND ZUBEHÖR

Edition Januar 2024



Neuheiten. . . . .	5
Quick Ship Systeme . . . . .	11
Zusatzprodukte. . . . .	14
Handkurbeln und Elektrozubehör . . . . .	19
Montagezubehör . . . . .	29
Regulierfüsse und Rollen . . . . .	37
Hydraulikzubehör . . . . .	41
Ausgelaufene Artikel. . . . .	46

NOCH MEHR PRODUKTE,  
NOCH MEHR INFORMATIONEN,  
NOCH MEHR MÖGLICHKEITEN  
ERGONOMISCH ZU ARBEITEN  
FINDEN SIE UNTER

[WWW.ERGOSWISS.COM](http://WWW.ERGOSWISS.COM)

UND IN UNSEREN SOZIALEN MEDIEN.



Irrtümer und technische Änderungen sind vorbehalten. Ergoswiss AG übernimmt keinerlei Haftung bei Fehlbedienung oder nicht bestimmungsgemäsem Gebrauch der Produkte. Ergoswiss AG wird zum Zeitpunkt der Lieferung defekte Produkte im Rahmen der Garantiebestimmungen ersetzen bzw. reparieren. Darüber hinaus übernimmt Ergoswiss AG keine Haftung. Die Ergoswiss AG steht bei Fragen und speziellen Kundenwünschen gerne zur Verfügung.

Ergoswiss AG  
Nöllenstrasse 15  
CH-9443 Widnau  
Tel.: +41 (0) 71 727 06 70  
[info@ergoswiss.com](mailto:info@ergoswiss.com)





NEUHEITEN

# HUBSÄULE SF

Die Hubsäule SF ist optimal für höhenverstellbare Montagearbeitsplätze mit zwei Tischbeinen, die nicht mehr als 200 kg Traglast benötigen. Sie fährt mit einer **Hubgeschwindigkeit von 20 mm/s** auf und ab.

## Hubsäule SF

SF 1230 Art. Nr. 909.01003  
SF 1240 Art. Nr. 909.01004

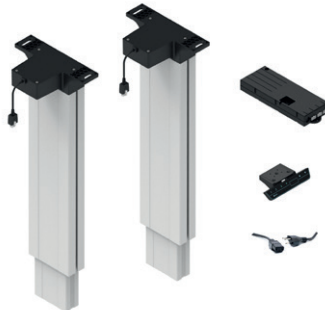


## Technische Daten

- Max. Traglast pro Hubsäule 100 kg
- **Hubgeschwindigkeit** **20 mm/s**
- Max. Hub 300 mm oder 400 mm
- Einbauhöhe 570 mm oder 670 mm
- Einschaltdauer E/D 2/40 min

## Hubsystem SF

SF 2230 EU Art. Nr. 909.61003  
SF 2240 EU Art. Nr. 909.61004  
SF 2230 CH Art. Nr. 909.61103  
SF 2240 CH Art. Nr. 909.61104



Komplettes Spindelhubsystem SF mit Steuerung, Handtaster und Netzkabel EU oder CH.

- Ansteuerung von 2 Spindelhubsäulen
- Max. Traglast 200 kg
- Hubgeschwindigkeit 20 mm/s
- Max. Hub 300 oder 400 mm

## Untergestell SF

SF 2230 EU Art. Nr. 909.71003  
SF 2240 EU Art. Nr. 909.71004  
SF 2230 CH Art. Nr. 909.71103  
SF 2240 CH Art. Nr. 909.71104



Komplettes Untergestell SF mit Steuerung, Handtaster, Teleskoptraverse, Plattenträger, Tischfuss mit Regulierfüßen und Netzkabel EU oder CH.

- Max. Traglast 200 kg
- Hubgeschwindigkeit 20 mm/s
- Max. Hub 300 oder 400 mm
- Teleskoptraverse 960 - 1610 mm

# 24 V STEUERUNG MIT WECHSELAKKU

Mit der Akkulösung können Transportwagen, Montagetisch, Beistelltisch oder ähnliches flexibel von A nach B bewegt und in der Höhe verstellt werden.

Die 24 V Steuerung wird mit einem Wechselakku betrieben. Der Akku kann mittels Halteschale unter dem Tisch montiert werden. Bei Leerstand kann der Wechselakku in der Akku-Ladestation aufgeladen werden. Die Ladedauer beträgt 6 h.

Bedienung mit Handtaster Memory.

## Hubsystem SL EU/CH 12 Akku

SL 2430 Art. Nr. 901.21516

SL 2440 Art. Nr. 901.21517



Komplettes Spindelhubsystem SL mit Steuerung, Wechselakku, -Halterung, -Ladestation und Handtaster.

- Max. Traglast 300 kg
- Max. Hub 300 oder 400 mm
- Hubgeschwindigkeit max. 7.5 mm/s

## Hubsystem SLA.3 EU/CH 12 Akku

SLA 4330 Art. Nr. 903.42536



Spindelangetriebene Lineareinheiten SLA mit Steuerung, Wechselakku, -Halterung, -Ladestation und Handtaster.

- Max. Traglast 300 kg
- Max. Hub 300 mm
- Hubgeschwindigkeit max. 8.5 mm/s

# 24 V STEUERUNG MIT WECHSELAKKU

## Steuerung SCT4 iSMPS 24V Art. Nr. 124.4xx9x



### Steuerung:

- Anzahl Motorenanschlüsse 1 - 4
- Ausgangsleistung 240 W
- Ausgangsspannung 24 V
- Ausgangsstrom 10 A
- Eingangsspannung 25.2 V
- Dimensionen (L x B x H) 309 x120 x 55 mm

## Wechselakku 10A Art. Nr. 124.00271



### Wechselakku:

- Max. Entladestrom 10 A
- Kapazität 6'000 mAh
- Technologie Li-Ionen

## Halterung für Wechselakku 10A Art. Nr. 124.00272



Die Halterung für den Wechselakku wird für die Stromversorgung der Steuerung SCT4 24 V benötigt.

## Ladestation für Wechselakku 10A Art. Nr. 124.00274



Die Ladestation wird zum aufladen des Wechselakku 10A benötigt.

## Steuerung SCT4 iSMPS 24V mit Wechselakku Art. Nr. 124.9xx9x

### Set bestehend aus:

- 124.4xx9x Steuerung SCT4 iSMPS 24V
- 124.00271 Wechselakku 10A
- 124.00272 Halterung für Wechselakku 10A
- 124.00274 Ladestation für Wechselakku 10A
- 124.00281 Handtaster SCT Memory T6



Montagenuten auf 4 Seiten



## Hubsäule SK

1430 Art. Nr. 910.00003

1440 Art. Nr. 910.00004

1330 Art. Nr. 910.00103

1340 Art. Nr. 910.00104

Die **Montagenuten an 4 Seiten** (Breite 8 mm) ermöglichen auf der gesamten Beinlänge den Anbau von Traversen, Zwischenablagen, An- und Aufbauten.

Das System SK wird bei Montagetischen, Montageanlagen, Büropulpen sowie im allgemeinen Möbel- und Maschinenbau eingesetzt.

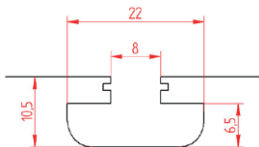
Die Hubsäule SK besteht aus zwei farblos eloxierten Aluminiumprofilen, die mit Kunststoffgleitern geführt sind. Das Innenprofil wird durch einen innenliegenden Spindeltrieb bewegt.

Es können bis zu 4 Spindelhubssäulen an einer Steuerbox angeschlossen und synchron betrieben werden.

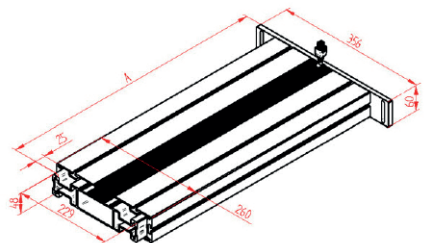
Die Hubsäule SK ist mit den Hubsäulen SL und SM kombinierbar.

## Technische Daten

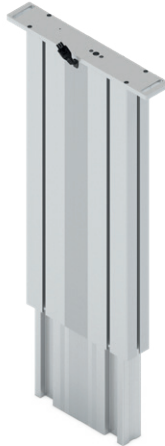
- Max. Traglast für 1 Hubsäule 200 kg / 300 kg
  - Max. Traglast für 2 Hubsäulen 400 kg / 600 kg
  - Max. Traglast für 3 Hubsäulen 400 kg / 600 kg
  - Max. Traglast für 4 Hubsäulen 1000 kg
- 
- Max. statisches Biegemoment Mbxstat = 1'200 Nm
  - Max. dyn. Biegemoment Mbxdyn = 550 Nm  
Mbydyn = 200 Nm
- 
- Hubgeschwindigkeiten 6-8 oder 12 mm/s
  - Hublänge 300 oder 400 mm
  - Einbaulänge A 530 oder 630 mm



Nutensteine:  
142.00217 (mit M6-Gewinde)  
142.00218 (mit M8-Gewinde)



# HUBSÄULE SL MIT 20 MM/S Hubgeschw.



## Hubsäule SL

1830 Art. Nr. 901.00203

1840 Art. Nr. 901.00204

Neues Produkt in unserer Hubsäulenlinie SL mit einer **Hubgeschwindigkeit von 20 mm/s**.

Das System SL wird bei Montagetischen, Montageanlagen, Büropulpen sowie im allgemeinen Möbel- und Maschinenbau eingesetzt.

Die Montagennuten an 3 Seiten (Breite 8 mm) ermöglichen auf der gesamten Beinlänge den Anbau von Traversen, Zwischenablagen, An- und Aufbauten.

Die Hubsäule SL besteht aus zwei farblos eloxierten Aluminiumprofilen, die mit Kunststoffgleitern geführt sind. Das Innenprofil wird durch einen innenliegenden Spindeltrieb bewegt.

Es können bis zu 3 Spindelhubssäulen an einer Steuerbox angeschlossen und synchron betrieben werden.

## Technische Daten

- Max. Traglast für 1 Hubsäule 75 kg
- Max. Traglast für 2 Hubsäulen 150 kg
- Max. Traglast für 3 Hubsäulen 150 kg
  
- Max. statisches Biegemoment Mbxstat = 1'200 Nm  
Mbystat = 450 Nm
- Max. dyn. Biegemoment Mbxdyn = 550 Nm  
Mbydyn = 200 Nm
  
- **Hubgeschwindigkeit** 20 mm/s
- Hublänge 300 oder 400 mm
- Einbaulänge A 530 oder 630 mm



# QUICK SHIP SYSTEME

AB LAGER LIEFERBEREIT.  
FERTIG VERPACKT.

# QUICK SHIP SYSTEME

## Quick Ship SL

2430 EU Art. Nr. 901.20033-PP

2440 EU Art. Nr. 901.20034-PP

2430 CH Art. Nr. 901.20083-PP

2440 CH Art. Nr. 901.20084-PP

[Im Onlineshop bestellen!](#)



Komplettes Spindelhubsystem SL mit Steuerung, Handtaster und Netzkabel EU oder CH. Sofort versandbereit ab Lager.

- Ansteuerung von 2 Spindelhubssäulen
- Max. Traglast 400 kg
- Hubgeschwindigkeit 12 mm/s
- Max. Hub 300 oder 400 mm

Verpackung:

- Kartonschachtel 660 x 367 x 165 mm

## Quick Ship Untergestell SL

2430 EU Art. Nr. 901.20033-PP

2440 EU Art. Nr. 901.20034-PP

2430 CH Art. Nr. 901.20083-PP

2440 CH Art. Nr. 901.20084-PP

Zu jedem System muss der Artikel **901.91000-PP** dazu bestellt werden.

[Im Onlineshop bestellen!](#)



Komplettes Untergestell mit Spindelhubantrieb. Mit Steuerung, Handtaster und Netzkabel EU oder CH. Sofort versandbereit ab Lager.

- Max. Traglast 400 kg
- Hubgeschwindigkeit 12 mm/s
- Max. Hub 300 oder 400 mm

Verpackung:

- Kartonschachtel 660 x 367 x 165 mm
- Kartonschachtel 680 x 290 x 230 mm

## Quick Ship Hubsystem SL FIX

2440 Art. Nr. 901.91005-PP



Säulen SL FIX ohne Hubsystem. Für Arbeitsplätze, die nicht oder nur selten in der Höhe verstellbar werden müssen. Sofort versandbereit ab Lager.

- Max. Traglast 300 kg
- Einbaulänge 630 - 1030 mm
- Manuell verstellbar in 50 mm Schritten

Verpackung:

- Kartonschachtel 660 x 367 x 165 mm

## Quick Ship Untergestell SL FIX

1440 Art. Nr. 901.91055-PP + 901.91000-PP



Komplettes Untergestell SL-2 FIX ohne Hubsystem. Für Tische, die nicht oder nur selten in der Höhe verstellbar werden müssen. Sofort versandbereit ab Lager.

- Max. Traglast 300 kg
- Einbaulänge 630 - 1030 mm
- Manuell verstellbar in 50 mm Schritten

Verpackung:

- Kartonschachtel 660 x 367 x 165 mm
- Kartonschachtel 680 x 290 x 230 mm

## Quick Ship SM

2430 EU Art. Nr. 902.20033-PP

2440 EU Art. Nr. 902.20034-PP

2430 CH Art. Nr. 902.20083-PP

2440 CH Art. Nr. 902.20084-PP

[Im Onlineshop bestellen!](#)



Komplettes Spindelhubsystem SM mit Steuerung, Handtaster und Netzkabel EU oder CH. Sofort versandbereit ab Lager.

- Ansteuerung von 2 Spindelhubssäulen
- Max. Traglast 400 kg
- Hubgeschwindigkeit 12 mm/s
- Max. Hub 300 oder 400 mm

Verpackung:

- Kartonschachtel 660 x 367 x 165 mm

# QUICK SHIP SYSTEME

## Quick Ship Untergestell SM

2430 EU Art. Nr. 902.20033-PP

2440 EU Art. Nr. 902.20034-PP

2430 CH Art. Nr. 902.20083-PP

2440 CH Art. Nr. 902.20084-PP

Zu jedem System muss der Artikel **902.91000-PP** dazu bestellt werden.



Komplettes Untergestell mit Spindelhubantrieb. Mit Steuerung, Handtaster und Netzkabel EU oder CH. Sofort versandbereit ab Lager.

- Max. Traglast 400 kg
- Hubgeschwindigkeit 12 mm/s
- Max. Hub 300 oder 400 mm

Verpackung:

- Kartonschachtel 660 x 367 x 165 mm
- Kartonschachtel 680 x 290 x 230 mm

[Im Onlineshop bestellen!](#)

## Quick Ship SLA

4330 EU Art. Nr. 903.42036-PP

4340 EU Art. Nr. 903.42037-PP

4330 CH Art. Nr. 903.42136-PP

4340 CH Art. Nr. 903.42137-PP



Spindelbetriebene Lineareinheiten SLA mit Steuerung, Handtaster, Gelenkstellfüßen und Netzkabel EU oder CH. Sofort versandbereit ab Lager.

- Ansteuerung von 4 Lineareinheiten SLA 1330
- Max. Traglast 600 kg
- Hubgeschwindigkeit 9 mm/s
- Max. Hub 300 mm oder 400 mm

Verpackung:

- Kartonschachtel 760 x 260 x 180 mm

[Im Onlineshop bestellen!](#)

## Quick Ship SLG

4330 EU Art. Nr. 904.42036-PP

4330 CH Art. Nr. 904.42136-PP



Spindelbetriebene Lineareinheiten SLG mit Steuerung, Handtaster, Gelenkstellfüßen und Netzkabel EU oder CH. Sofort versandbereit ab Lager.

- Ansteuerung von Lineareinheiten SLG
- Max. Traglast 600 kg
- Hubgeschwindigkeit 9 mm/s
- Max. Hub 300 mm

Verpackung:

- Kartonschachtel 760 x 260 x 180 mm

[Im Onlineshop bestellen!](#)

## Quick Ship SQ

4330 EU Art. Nr. 907.42036-PP

4330 CH Art. Nr. 907.42136-PP



Komplettes 4-Bein Spindelhubsystem mit Steuerung, Handtaster, Gelenkstellfüßen und Netzkabel EU oder CH. Sofort versandbereit ab Lager.

- Ansteuerung von Lineareinheiten SQ
- Max. Traglast 600 kg
- Hubgeschwindigkeit 9 mm/s
- Max. Hub 300 mm

Verpackung:

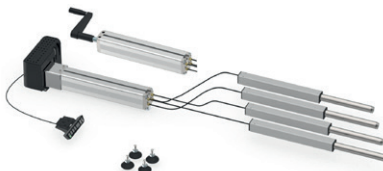
- Kartonschachtel 760 x 260 x 180 mm

[Im Onlineshop bestellen!](#)

## Quick Ship LA

300 mm, Art. Nr. 4-LA-350-300-MAN1-F1-SKM-PP

300 mm, Art. Nr. 4-LA-350-300-CH2-F1-SKM-PP



Hydraulikbetriebene Lineareinheiten LA mit Handkurbel (HK) oder Motor (M), Steuerung, Handtaster, Gelenkstellfüßen und Netzkabel EU oder CH. Sofort versandbereit ab Lager.

- Ansteuerung von 4 Lineareinheiten
- Max. Traglast 350 kg
- Hubgeschwindigkeit 5 mm/s (Kurbelumdrehung) oder 15 mm/s (mit Motorantrieb)
- Hub 300 mm

Verpackung:

- Kartonschachtel 1200 x 350 x 250 mm

[Im Onlineshop bestellen!](#)



# ZUSATZPRODUKTE

# TISCHUNTERGESTELL FC 650 3.0



## Tischuntergestell FC 650 3.0

**RAL 9006 Weissaluminium** Art. Nr. 116.00077

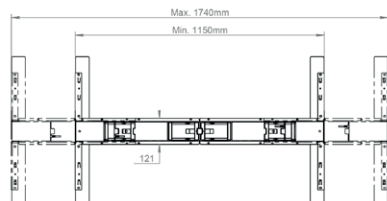
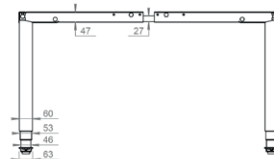
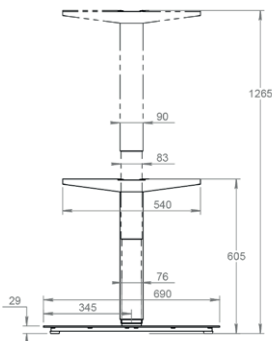
**RAL 7016 Anthrazit** Art. Nr. 116.00078

Das Tischuntergestell FC 3.0 wird als Untergestell im Büro oder für einfache Montageteische eingesetzt. Es ist in wenigen Minuten montiert. Als Zubehör empfehlen wir unseren PC-Halter, die vertikale Kabelführung und den praktischen Kabelkanal für ein optimales Kabelmanagement.

[Im Onlineshop bestellen!](#)

## Technische Daten

- Max. Traglast 100 kg
- Max. dyn. Biegemoment 200 Nm
- Hublänge 660 mm (600 - 1260 mm)
- Hubgeschwindigkeit 40 mm/s
- Netzspannung 230 V
- Netzkabel EU, CH
- Abmessung Aussenprofil 90 x 60 mm
- Plattenlänge 1200 - 2000
- Plattentiefe 700 - 1200
- Farbe: RAL 9006 Weissaluminium oder RAL 7016 Anthrazit pulverbeschichtet



# KABELKANAL FC 650 3.0



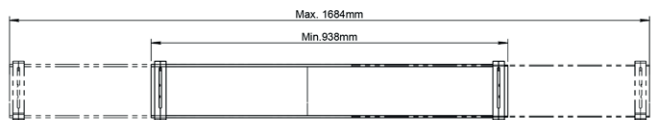
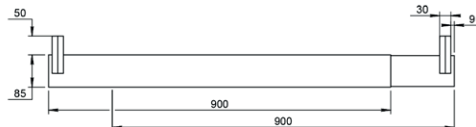
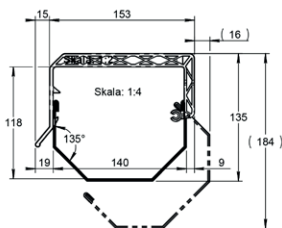
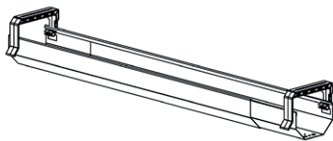
## Kabelkanal FC 650 3.0 Anthrazit Art. Nr. 116.00081

Praktischer Kabelkanal, zum Befestigen am Tischuntergestell FC 650 3.0, für ein optimales Kabelmanagement. So werden Stolperfallen minimiert und das Unfallrisiko senkt sich. Ausserdem schützt der Kabelkanal die elektronischen Geräte vor Kabelschäden.

[Im Onlineshop bestellen!](#)

## Technische Daten

- Max. Länge 1684 mm
- Min. Länge 938 mm
- Abklapp- und teleskopierbar
- Farbe: RAL 7016, Anthrazitgrau







## Hubrollen-Set HR 4803 notox

Art. Nr. 501.10101-PP

Das System besteht aus 4 Lenkrollen mit hydraulisch angetriebenen Stellfüssen. Durch das Drehen an der Handkurbel fliesst das Hydraulik-Öl von der Pumpe in die Stellfüsse der Hubrollen. Die Hubbewegung aller Hubrollen erfolgt immer synchron. Jede Hubrolle wird mit 3 m Schlauch ausgeliefert. Die Schläuche können auf eine beliebige Länge zugeschnitten und mit wenigen Handgriffen an der Pumpe angeschlossen werden.

Mobile Betriebseinrichtungen und Transportgeräte können mit Hubrollen ausgestattet und jeder Zeit in stabile Arbeitsflächen verwandelt werden. Standardmässig werden 4 Hubrollen geliefert. Auf Anfrage können bis zu 10 Hubrollen mit einer Pumpe betrieben werden.

## Verpackung und Zubehör

Das Hubrollen-Set mit hydraulischer Pumpe wird in einer Kartonverpackung 590 x 395 x 150 mm und mit folgendem Zubehör ausgeliefert:

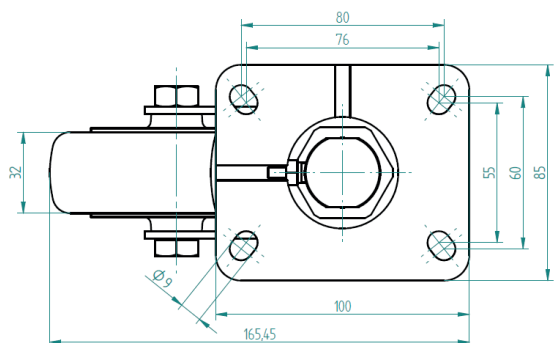
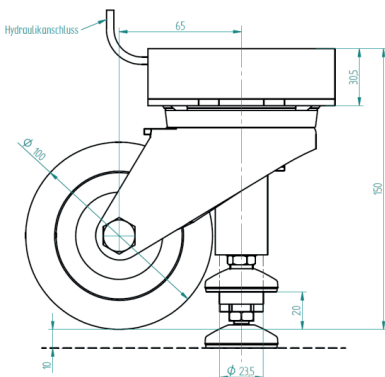
- 5 Klemmringe
- 1 Anschlusschraube (Ersatz)
- 1 Magnet
- 1 Schlauchschneider
- 1 Doppelring-Schlüssel
- Montage- und Bedienungsanleitung

## Technische Daten

Rollengehäuse aus Stahlblech, galvanisch verzinkt, Laufbelag aus hochwertigem, thermoplastischem Polyurethan, Härte 94° Shore A.

- Rad-Ø 100 mm
- Radbreite 32 mm
- Gesamthöhe 150 mm
- Plattengrösse 100 x 85 mm
- Lagerart Rolle: Kugellager
- Max. Traglast pro 4er System 750 kg
- Hubweg 10 mm
- Schlauchlänge 3 m
- Lebensmittelverträgliches Hydrauliköl

## Im Onlineshop bestellen!





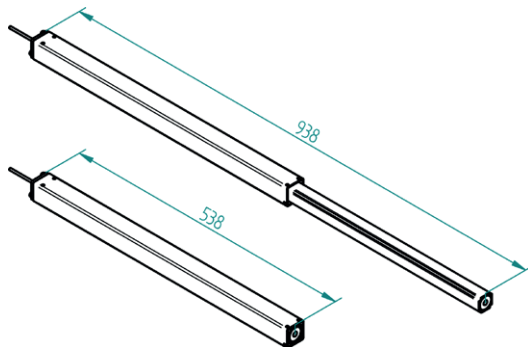
## Lineareinheit LH mit Schlauch

- LH 1440** Art. Nr. 306.10004
- LH 1450** Art. Nr. 306.10005
- LH 1830 V** Art. Nr. 306.10013
- LH 1840** Art. Nr. 306.10014
- LH 1430 V** Art. Nr. 306.10023
- LH 1440 V** Art. Nr. 306.10024

Durch das schlanke Design ist die Lineareinheit LH zum Einbau in ein Vierkantrohr geeignet. Sie wird vor allem bei grossen Hublängen eingesetzt. Zur Montage der Lineareinheit LH sind vier M5-Gewinde vorgesehen. Die Lineareinheit LH besteht aus zwei Stahlrohren. Das verzinkte Führungsrohr ist auf Kugeln gelagert. Die Hubbewegung erfolgt über Hydraulikzylinder. Die Höhenverstellung erfolgt über eine Hydraulikpumpe per Handkurbel oder mittels Elektroantrieb.

## Zubehör

- Regulierfüsse aus Gummi oder Aluminium
- Blockierbare Lenkrollen



## Technische Daten

Lineareinheit mit Hydraulikantrieb und schlankem Design. Für grosse Hublängen geeignet.

- Max. Traglast: 150 kg oder 250 kg
- Hublänge 400 oder 500 mm
- Max. statisches Biegemoment  $M_b = 200 \text{ Nm}$
- Max. dynamisches Biegemoment  $M_{bdyn} = 70 \text{ Nm}$
- Max. Systembelastung: abhängig von Pumpe
- Inkl. 4 m Schlauch vormontiert
- Synchrone Ansteuerung von bis zu 10 Hubelementen
- Farbe: RAL 9006 Weissaluminium
- Lebensmittelverträgliches Hydrauliköl





# HANDKURBELN & ELEKTROZUBEHÖR

## KIT Handkurbel umklappbar

Art. Nr. 113.00005-PP

[Im Onlineshop bestellen!](#)



Die umklappbare Handkurbel wird mit einem Spannstift an die Antriebswelle der Pumpe montiert. Sie ist nicht abnehmbar, kann jedoch unter den Tisch geklappt werden. Bei einer Einzellieferung wird der Spannstift beigelegt.

Anwendung:

- Pumpen PA, PB, PF

## Handkurbel umklappbar RF

Art. Nr. 113.00090



Analog zur umklappbaren Handkurbel. Alle Stahlteile sind aus rostfreien Materialien.

Anwendung:

- Pumpen PA, PB, PF

## Handkurbel abnehmbar

Art. Nr. 113.00013



Die Handkurbel kann nach dem Kurbeln von der Pumpe gezogen werden. Diese Handkurbel ist nur einsetzbar mit der Pumpenantriebswelle Typ A.

Anwendung:

- Pumpen PA, PB, PF

## Handkurbel umklappbar W kpl.

Art. Nr. 113.00065



Die umklappbare Handkurbel **W** wird mit einem Gewindestift an die Pumpenantriebswelle Typ **W** geklemmt. Gewindestift und Woodruff Scheibfeder werden mitgeliefert.

Anwendung:

- Pumpen PA, PB, PF

## Handkurbel mit Zähler

Auf Anfrage erhältlich



Zur Anzeige der Arbeitshöhe bei Ergoswiss Systemen mit Handkurbelantrieb. Als Bausatz nachrüstbar in bereits verbauten Systemen.

Anwendung:

- Hydraulikhubsysteme mit Handkurbelantrieb

## Handkurbel 90° kpl.

Art. Nr. 113.00070



Mit der flexiblen 90° Kurbelwelle und einer geraden Kurbelwelle kann die Handkurbel versetzt zur Pumpe positioniert werden. Die gerade Kurbelwelle hat eine Länge von 1 m und kann auf die benötigte Länge zugeschnitten werden.

Anwendung:

- Pumpen PA, PB, PF (nur für Typ W)

## KIT Rutschkupplung 10 Nm kpl.

Art. Nr. 113.00022-PP

[Im Onlineshop bestellen!](#)



Die Rutschkupplung schützt die Pumpe vor Überlastung durch Überdrehen der Handkurbel. Sie spricht bei 10 Nm an.

Anwendung:

- Pumpen PA, PB, PF (nur für Typ W)

## Kurbelkörper mit Griff

Art. Nr. 128.00002-PP

[Im Onlineshop bestellen!](#)



Ersatzteil für Handkurbel 113.00005/13/65/70/90

# HANDTASTER COMPACT

## Handtaster Compact Memory HSC

Art. Nr. 124.00223-PP

[Im Onlineshop bestellen!](#)

NEU



Mit dem Handtaster Memory können zusätzlich zur Auf- und Ab-Funktion vier Zwischenpositionen gespeichert und angefahren werden.

- Vierfach Memorytasten
- Kabellänge 1.9 m
- Kann unter Tischkante geschoben werden
- Softclick Druckgefühl

Anwendung:

- Hydrauliksysteme mit Elektroantrieb (Standard-Handtaster)
- Spindelhubsysteme mit Compact-Steuerungen

## Handtaster Compact Auf-Ab Front

Art. Nr. 124.00059



- Fixmontage unter der Tischplatte
- Ergonomisches Design
- Sehr kompakt
- Softclick Druckgefühl
- Auf/Ab-Funktion
- Kabellänge 1.8 m

Anwendung:

- Hydrauliksysteme mit Elektroantrieb
- Spindelhubsysteme mit Compact-Steuerungen (Standard-Handtaster)

## Funkfernbedienung Compact 2.0

Art. Nr. 124.00128

NEU



Fernbedienung bestehend aus Funk-Sender (einschl. Batterie und Halter), Funk-Empfänger, Handfunkbedienung und Bedienungsanleitung.

Anwendung:

- Hydrauliksysteme mit Elektroantrieb
- Spindelhubsysteme mit Compact-Steuerungen

## Fusstaster Compact kpl.

Art. Nr. 124.00170



- Spiralkabellänge 2 m, montiert

Anwendung:

- Hydrauliksysteme mit Elektroantrieb
- Spindelhubsysteme mit Compact-Steuerungen

## Steuerkabel Compact

Art. Nr. 124.00136



An das Steuerkabel kann eine SPS oder ein Handtaster nach Wahl konfektioniert werden.

- Kabellänge 2 m

Anwendung:

- Hydrauliksysteme mit Elektroantrieb
- Spindelhubsysteme mit Compact-Steuerungen

## Compact Splitkabel Handtaster

Art. Nr. 124.00070



An das Splitkabel können zwei Handtaster angeschlossen werden.

- Kabellänge 200 mm

Anwendung:

- Handtaster für Compact-Steuerungen

## Verlängerungskabel Handtaster Compact

Art. Nr. 124.00071



Mit diesem Kabel kann der Handtaster verlängert werden.

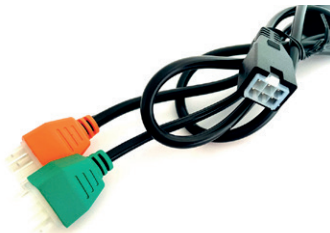
- Kabellänge 1 m
- Max. 3 Verlängerungskabel in Serie

Anwendung:

- Handtaster für Compact-Steuerungen

## Motorkabel PXD.2 Compact

Art. Nr. 124.00229



Das Motorkabel verbindet den Motor Typ «D» mit der Steuerung.

- Kabellänge 1 m

Anwendung:

- Antriebe PAD, PBD, PFD

## Verlängerungskabel Motor SCT/Compact

Art. Nr. 124.00137



Mit diesem Kabel kann das Motorkabel der PXD Antriebe oder der Spindelhubsysteme verlängert werden.

- Kabellänge 1.2 m
- Es werden 2 Kabel für die Verlängerung des Motorkabels PXD benötigt
- Max. 5 Verlängerungskabel in Serie

Anwendung:

- Hydrauliksysteme mit Elektroantrieb
- Spindelhubsysteme mit Compact und SCT Steuerungen

## Motorenkabel SX

Art. Nr. 124.00151



- Kabellänge 1.7 m

Anwendung:

- Spindelhubsysteme mit SCT/Compact Steuerungen

## SYNC-2 Kabel Compact

Art. Nr. 124.00088



Das Kabel verbindet 2 Compact-Steuerungen miteinander. So können 2 Hubssysteme parallel betrieben werden.

- Kabellänge 550 mm

Anwendung:

- Systeme mit Compact-Steuerungen

## SYNC-4 Kabel Compact

Art. Nr. 124.00089



Das Kabel verbindet 2, 3 oder 4 Compact-Steuerungen miteinander. Somit können 2, 3 oder 4 Hubssysteme parallel betrieben werden.

- Kabellänge 1.8 m
- Pro Steuerung 1 Kabel (4 Steuerungen = 4 Kabel)

Anwendung:

- Systeme mit Compact-Steuerungen

## Schaltleiste Compact kpl.

Art. Nr. 124.00105



Durch das Anbringen der Schaltleiste an einer möglichen Quetschzone hält das System beim Auffahren bzw. Verdrücken des Kontaktschlauchs sofort an.

- Kabellänge 2.5 m
- Kontaktschlauchlänge wählbar 10 cm - max. 5 m

Anwendung:

- Systeme mit Compact-Steuerungen

## Splitkabel Sensor Compact

Art. Nr. 124.00084



An das Splitkabel können zwei Schaltleisten oder ein Synchronisationskabel und eine Schaltleiste angeschlossen werden.

Anwendung:

- Schaltleisten oder Synchronisationskabel für Compact-Steuerungen



## Steuerung compact-3-eco Vorprogrammiert

230 V Art. Nr. auf Anfrage

110 V Art. Nr. auf Anfrage



Steuerung für ein Hydrauliksystem mit Elektroantrieb bzw. Spindelhubsystem.

- Versorgungsspannung 230 V/110 V
- Leistung 360 W
- Standby Leistung < 0.6 W
- Anschluss für Handtaster
- Für Spindelhubsystem: 1-3 Motorenanschlüsse Steckererkennung

Anwendung:

- Hydrauliksystem mit Elektroantrieb (230 V/110V)
- Spindelhubsysteme mit Compact-Steuerungen (230 V/110V)

## Dauerlaufsteuerung Compact

Art. Nr. 124.00075



Die Dauerlaufsteuerung ist ein bewährtes Produkt, um Tischsysteme unter Testbedingungen automatisch zu verstellen.

- Manuelle Bedienung mit Handschalter
- Automatik-Modus
- Memory-Modus
- Auf/Ab Modus

## Handtaster SCT Memory T6

Art. Nr. 124.00281-PP

[Im Onlineshop bestellen!](#)



- Dreifach Memorytasten
- Fixmontage
- Kabellänge 2 m

Anwendung:

- Hubsystem mit SCT Steuerung

## Handtaster SCT Auf-Ab

Art. Nr. 124.00280



- Fixmontage
- Auf/Ab Funktion
- Kabellänge 2 m

Anwendung:

- Hubsystem mit SCT Steuerung

## Verlängerungskabel Motor SCT/Compact 1.2m

Art. Nr. 124.00137



Verlängerungskabel für SCT/Compact Motor. Mit diesem Kabel können Motorenkabel von Hubsystemen mit Molex Stecker verlängert werden.

- Kabellänge 1,2 m
- Max. 5 Verlängerungskabel pro Motor

Anwendung:

- Spindelhubsysteme mit SCT/Compact Steuerungen

## Verlängerungskabel Handtaster SCT 1m

Art. Nr. 124.00290



Verlängerungskabel für SCT iSMPS Handtaster. Mit diesem Kabel können Handtaster verlängert werden.

- Kabellänge 1 m
- Max. 3 Verlängerungskabel pro Handtaster

Anwendung:

- Spindelhubsysteme mit SCT iSMPS Steuerungen

## Motorenkabel SX

Art. Nr. 124.00151



- Kabellänge 1,7 m

Anwendung:

- Spindelhubsysteme mit SCT/Compact Steuerungen

## Steuerkabel SCT Art. Nr. 124.00279



Über das Steuerkabel kann die Steuerung SCT von einer SPS oder einem eigenen Handtaster angesteuert werden.

- Kabellänge 2 m
- Nur Fahrt Auf/Ab kann angesteuert werden
- Mit SPS sind keine Memory-Positionen ansteuerbar

Anwendung:

- Systeme mit SCT iSMPS Steuerungen

## SYNC-2 Kabel SCT Art. Nr. 124.00183



Das Kabel verbindet 2 SCT Steuerungen miteinander. So können 2 Hubssysteme parallel betrieben werden.

- Kabellänge 4 m

Anwendung:

- Systeme mit SCT Steuerungen

## Schaltleiste SCT kpl. Art. Nr. 124.00157



Durch das Anbringen der Schaltleiste an einer möglichen Quetschzone hält das System beim Auffahren bzw. Verdrücken des Kontaktschlauchs sofort an.

- Kabellänge 2,5 m
- Kontaktschlauchlänge wählbar 10 cm - max. 5 m

Anwendung:

- Systeme mit SCT Steuerungen

## Steuerung SCT2 iSMPS Vorprogrammiert 230 V Art. Nr. auf Anfrage



Steuerung für ein Spindelhubsystem

- Versorgungsspannung 230 V
- Standby Leistung < 0,5 W
- Anschluss für Handtaster
- 1 - 2 Motorenanschlüsse

Anwendung:

- Spindelhubsysteme SE, SK, SL, SM, SQ, SLA, SLG

## Steuerung SCT4 iSMPS Vorprogrammiert 230 V Art. Nr. auf Anfrage 110 V Art. Nr. auf Anfrage



Steuerung für ein Spindelhubsystem.

- Versorgungsspannung 230 V
- Standby Leistung < 0,5 W
- Anschluss für Handtaster
- 1 - 4 Motorenanschlüsse
- Parallelbetrieb von bis zu 8 Hubsystemen möglich mit SYNC-2 Kabel SCT

Anwendung:

- Spindelhubsysteme SE, SK, SL, SM, SQ, SLA, SLG

## Netz Kabel EU

3m Art. Nr. 124.00142

5m Art. Nr. 124.00149



Zweipoliges Netzkabel mit Europa Netzstecker.

- Spannung 230 V
- Steckertyp CEE 7/7
- Kabellänge 3 m oder 5 m

Anwendung:

- Systeme mit Compact-Steuerungen

## Netz Kabel CH

3m Art. Nr. 124.00143

5m Art. Nr. 124.00148



Dreipoliges Netzkabel mit Schweizer Netzstecker.

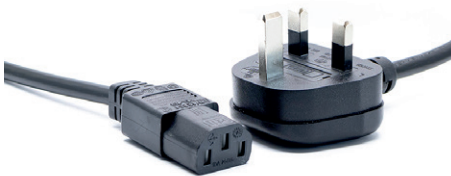
- Spannung 230 V
- Steckertyp SEV 1011
- Kabellänge 3 m oder 5 m

Anwendung:

- Systeme mit Compact-Steuerungen

## Netz Kabel UK 3m

Art. Nr. 124.00144



Dreipoliges Netzkabel mit Englischem Netzstecker.

- Spannung 230 V
- Steckertyp Commonwealth Stecker
- Kabellänge 3 m

Anwendung:

- Systeme mit Compact-Steuerungen

## Netz Kabel US 3m

Art. Nr. 124.00145



Dreipoliges Netzkabel mit Amerikanischem Netzstecker.

- Spannung 110 V
- Steckertyp NEMA 5 - 15
- Kabellänge 3 m

Anwendung:

- Systeme mit Compact-Steuerungen 110 V



# MONTAGEZUBEHÖR

## Lagerbock D6

Art. Nr. 113.00029



Alternative Befestigungsmöglichkeit der Kolbenstange des Zylinders.

- Bolzendurchmesser 6 mm
- Max. Belastung 2500 N

Anwendung:

- Zylindertypen CB, CD und CI

## Lagerbock D8

Art. Nr. 113.00030



Alternative Befestigungsmöglichkeit des Anschlusskopfes des Zylinders.

- Bolzendurchmesser 8 mm
- Max. Belastung 3500 N

Anwendung:

- Zylindertypen CD und CE

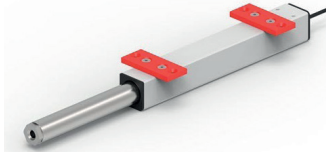
## Befestigungsplatte Typ A kpl.

Art. Nr. 113.00003-PP

## Befestigungsplatte Typ D kpl.

Art. Nr. 113.00125-PP

[Im Onlineshop bestellen!](#)



Befestigungsplatte für Lineareinheiten.

- Plattengröße 30 x 70 mm (A), 30 x 80 mm (D)
- Ø 5,8 mm Bohrung

Anwendung Typ A:

- Lineareinheiten LA, LD, LH, SLA

Anwendung Typ D:

- Lineareinheiten LG, SLG

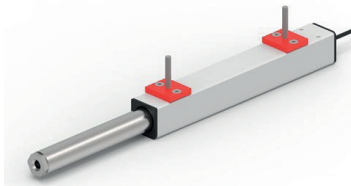
## Befestigungsplatte Typ B kpl.

Art. Nr. 113.00004-PP

## Befestigungsplatte Typ E kpl.

Art. Nr. 113.00126-PP

[Im Onlineshop bestellen!](#)



Befestigungsplatte für Lineareinheiten.

- Plattengröße 30 x 35 mm (B), 30 x 45 mm (E)
- Inkl. Senkschraube M6 x 40

Anwendung Typ B:

- Lineareinheiten LA, LD, LH, SLA

Anwendung Typ E:

- Lineareinheiten LG, SLG

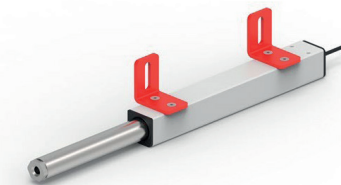
## Befestigungsplatte Typ C kpl.

Art. Nr. 113.00039-PP

## Befestigungsplatte Typ F kpl.

Art. Nr. 113.00127-PP

[Im Onlineshop bestellen!](#)



Befestigungswinkel für Lineareinheiten.

- Winkel 90° 50 x 50 x 32 mm (C), 55 x 55 x 32 mm (F)
- Ø 6,9 mm Bohrung

Anwendung Typ C:

- Lineareinheiten LA, LD, LH, SLA

Anwendung Typ F:

- Lineareinheiten LG, SLG

## Rohrbefestigung LA 28

Art. Nr. 113.00054-PP

[Im Onlineshop bestellen!](#)



Zur Befestigung der Lineareinheiten an Rohrsysteme.

- Rohrdurchmesser 28 mm
- ESD leitfähig

Anwendung:

- Lineareinheiten LA, LD, SLA

## Bohrschablone LA und LD

Art. Nr. 198.00149



Die Bohrschablone mit dem Lochbild der Lineareinheiten LA und LD dient als Montagehilfe.

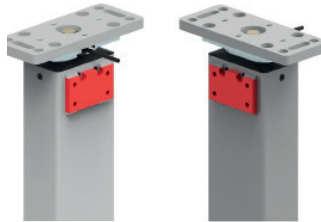
## Hubsäule TA

TA 1440 2P Art. Nr. 306.00141

TA 1450 2P Art. Nr. 306.00142

TA 1840 2P Art. Nr. 306.00134

TA 1850 2P Art. Nr. 306.00135



Die Hubsäulen TA 2P besitzen auf zwei Seiten eine angeschweisste Befestigungsplatte. So kann an beiden Seiten eine Quertraverse angeschraubt werden.

Anwendung:

- Lange Tische mit 5 oder mehr Beinen TA

## Plattenträger TA kpl.

Art. Nr. 115.00160



Zur Befestigung einer Tischplatte an der Hubsäule TA.

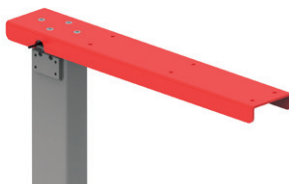
- Abmasse 416 x 68 x 30 mm

Anwendung:

- Untergestell TA

## Plattenträger TA 550 / 75 kpl.

Art. Nr. 115.00161



Montiert man die Hubsäule TA mit der Winkelbefestigung an eine Wand, wird für die Auflage der Tischplatte der Plattenträger TA 550 / 75 eingesetzt.

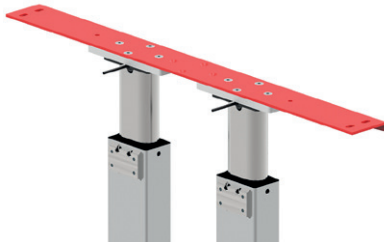
- Inkl. Senkschrauben M6 x 10
- Abmasse 550 x 90 x 30 mm

Anwendung:

- Hubsäule TA

## Plattenträger TA-C kpl.

Art. Nr. 115.00162



Zur Befestigung einer Tischplatte an der Hubsäule TA.

- Abmasse 700 x 68 x 30 mm

Anwendung:

- Untergestell TA-C, Tischbeine TA

## Winkelbefestigung TA kpl.

Art. Nr. 127.00075



Mit der Winkelbefestigung kann die Hubsäule TA an eine Wand befestigt werden. Die Winkelbefestigung wird an der Anschweißplatte der Hubsäule mit vier M6 Schrauben angeschraubt.

- Inkl. Linsenkopfschrauben M6 x 10
- Abmasse 130/53 x 50 x 3 mm

Anwendung:

- Hubsäulen TA

## Traverse TA/TU/SE kpl.

550 Art. Nr. 115.00150

750 Art. Nr. 115.00151

950 Art. Nr. 115.00152

1150 Art. Nr. 115.00153

1550 Art. Nr. 115.00154



Verbindungsstück für TA Hubsäulen.

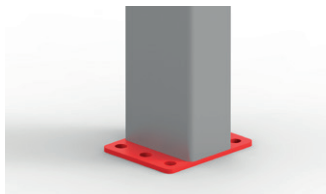
- Abmasse 550, 750, 950, 1150, 1550 x 80 x 50 mm

Anwendung:

- Untergestell TA/TU/SE
- Tischbeine TA/TU
- Hubsäule SE

## Fussplatte TA beidseitig kpl.

Art. Nr. 127.00138



Mit dieser Fussplatte kann die Hubsäule TA beidseitig fest mit dem Boden verschraubt werden.

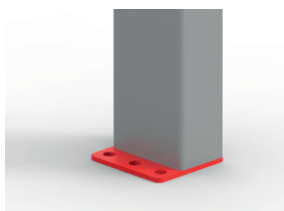
- Inkl. Senkschrauben M6 x 25
- Abmasse 100 x 80 x 4 mm

Anwendung:

- Hubsäule TA

## Fussplatte TA kpl.

Art. Nr. 127.00033



Die Fussplatte dient als feste Verbindung der Hubsäule TA mit dem Boden.

- Inkl. Senkschrauben M6 x 25
- Abmasse 80 x 75 x 4 mm

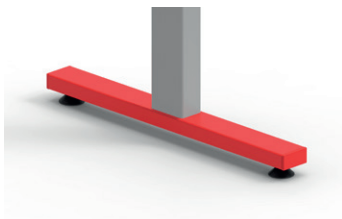
Anwendung:

- Hubsäule TA



## Tischfuss TA-B kpl.

Art. Nr. 127.00073



Dieser Tischfuss wird an die Hubsäule TA geschraubt. Die Regulierfüsse werden mitgeliefert.

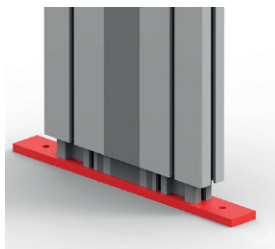
- Abmasse 600 x 60 x 30 mm

Anwendung:

- Hubsäule TA

## Fussplatte TT 360x40

Art. Nr. 126.00113



Die Fussplatte TT wird an die Hubsäule TT geschraubt und kann mithilfe der zwei Bohrungen  $\varnothing 9$  mm an Gestelle oder in den Boden geschraubt werden.

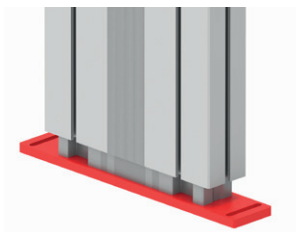
- Abmasse 360 x 40 x 10 mm

Anwendung:

- Hubsäule TT

## Fussplatte SL 340x60 Langloch

Art. Nr. 126.00108



Diese Fussplatte wird an die Hubsäule SK/SL/TL/TT geschraubt und kann mithilfe der seitlichen Langlöcher an Traversen oder in den Boden geschraubt werden.

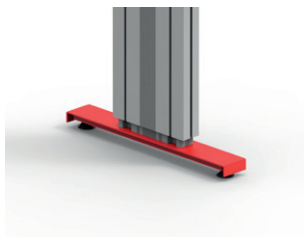
- Abmasse 340 x 60 x 10 mm

Anwendung:

- Hubsäulen SK, SL, TL, TT

## Tischfuss SK/SL/TL/TT 580 kpl.

Art. Nr. 115.00550



Dieser Tischfuss wird an die Hubsäule SK/SL/TL/TT geschraubt. Die Regulierfüsse werden mitgeliefert.

- Abmasse 580 x 80 x 30 mm

Anwendung:

- Hubsäulen SK, SL, TL, TT

## Tischfuss SM/SF/TM 580 kpl.

Art. Nr. 115.00560



Dieser Tischfuss wird an die Hubsäule SM/SF/TM geschraubt. Die Regulierfüsse werden mitgeliefert.

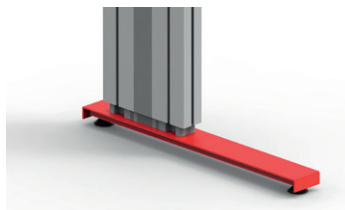
- Abmasse 580 x 90 x 30 mm

Anwendung:

- Hubsäulen SM, SF, TM

## Tischfuss SK/SL/TL 680 Exzentrisch kpl.

Art. Nr. 115.00570



Dieser Tischfuss wird an die Hubsäule SL/TL geschraubt. Die Regulierfüsse werden mitgeliefert.

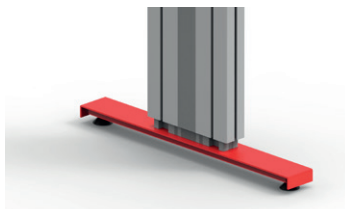
- Abmasse 680 x 80 x 30 mm
- Tischbein ist exzentrisch um 155 mm

Anwendung:

- Hubsäulen SK, SL, TL

## Tischfuss SK/SL/TL/TT 680 kpl.

Art. Nr. 127.00515



Dieser Tischfuss wird an die Hubsäule SK/SL/TL/TT geschraubt. Die Regulierfüsse werden mitgeliefert.

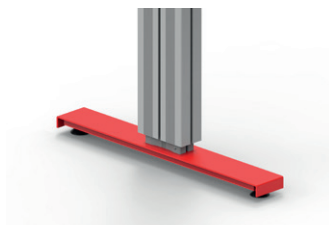
- Abmasse 680 x 80 x 30 mm

Anwendung:

- Hubsäulen SK, SL, TL, TT

## Tischfuss SF/SM/TM 680 kpl.

Art. Nr. 127.00545



Dieser Tischfuss wird an die Hubsäule SF/SM/TM geschraubt. Die Regulierfüsse werden mitgeliefert.

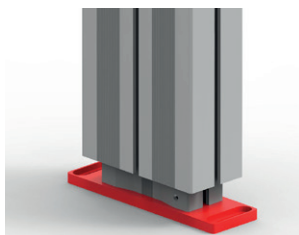
- Abmasse 680 x 90 x 30 mm

Anwendung:

- Hubsäulen SF, SM, TM

## Fussplatte SM 200x60 Langloch

Art. Nr. 126.00132



Diese Fussplatte wird an die Hubsäule SF/SM/TM geschraubt und kann mithilfe der seitlichen Langlöcher an Traversen oder in den Boden geschraubt werden.

- Abmasse 200 x 60 x 10 mm

Anwendung:

- Hubsäulen SF, SM, TM

## Fussplatte SM 125x60 M10

Art. Nr. 127.00329



Diese Fussplatte wird an die Hubsäule SF/SM/TM geschraubt. Mithilfe von den drei M10 Gewinden, können Regulierfüsse oder Rollen angeschraubt werden.

- Abmasse 125 x 60 x 10 mm
- ESD-leitfähig

Anwendung:

- Hubsäulen SF, SM, TM

## Plattenträger SM/TM kpl.

Art. Nr. 115.00165



Zur Befestigung einer Tischplatte an der Hubsäule SM / TM.

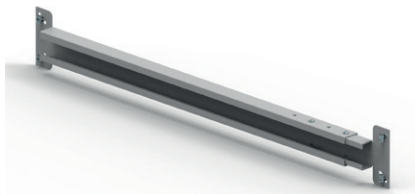
- Abmasse 416 x 80 x 5 mm

Anwendung:

- Hubsäulen SM, TM

## Teleskop Traverse T8 990-1550

Art. Nr. 127.00635



Teleskopierbares Verbindungsstück für SF/SK/ SL/ SM/ TL/TM und TT Hubsäulen. Die Traverse lässt sich einfach in die Nuten (8 mm breit) der Hubsäule schieben und mit einem Sechskantschlüssel festklemmen.

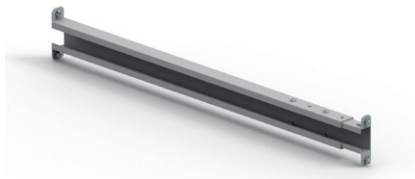
- Abmasse 990 - 1550 mm (50 mm Raster)
- Anbindung an schmaler Seite der Hubsäule

Anwendung:

- Hubsäulen SF, SK, SL, SM, TL, TM, TT

## Teleskop Traverse T8 550-950 - 90°

Art. Nr. 127.00631



Teleskopierbares Verbindungsstück für SK/ SL/SM/ TL/TM und TT Hubsäulen. Die Traverse lässt sich einfach in die Nuten (8 mm breit) der Hubsäule schieben und mit einem Sechskantschlüssel festklemmen.

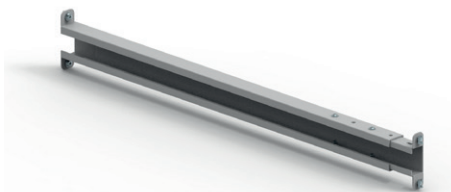
- Abmasse 550 - 950 mm (50 mm Raster)
- Stirnseitige Anbindung an breiter Seite der Hubsäule

Anwendung:

- Hubsäulen SK, SL, SM, TL, TM, TT

## Teleskop Traverse T8 900-1550 - 90°

Art. Nr. 127.00632



Teleskopierbares Verbindungsstück für SK/ SL/SM/ TL/TM und TT Hubsäulen. Die Traverse lässt sich einfach in die Nuten (8 mm breit) der Hubsäule schieben und mit einem Sechskantschlüssel festklemmen.

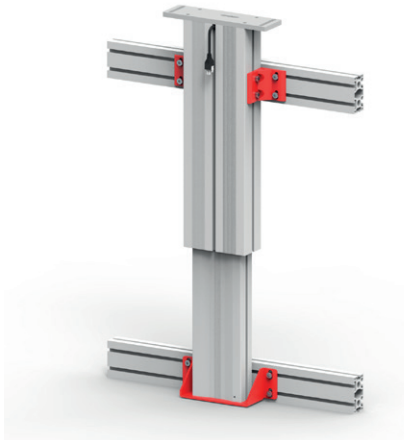
- Abmasse 900 - 1550 mm (50 mm Raster)
- Stirnseitige Anbindung an breiter Seite der Hubsäule

Anwendung:

- Hubsäulen SK, SL, SM, TL, TM, TT

## Befestigungswinkel SX 60x60 kpl.

Art. Nr. 113.00150



Mit dem Befestigungswinkel können die Hubsäulen SL und SM an eine Wand oder ein Nutenprofil befestigt werden.

- Lieferumfang beinhaltet 1 Winkel
- Inkl. Schrauben M8
- Inkl. Nutensteine
- Für Profile mit Nutenabstand 30 bis 50 mm

Anwendung:

- Hubsäulen SL, SM, TL, TM

## Adapterblech SM 90°

Art. Nr. 127.00630



Das Adapterblech wird verwendet um das innere Hubsäulenprofil an eine Wand oder ein Nutenprofil zu befestigen.

- Exkl. Schrauben (diese werden mit Hubsäule geliefert)
- Für Profile mit Nutenabstand 30 bis 50 mm

Anwendung:

- Hubsäule SM und TM
- Hubsäule SL und TL auf Anfrage

## Nutenstein 11.6x4.6 M6

Art. Nr. 142.00217



- Länge 16 mm
- Breite 11.6 mm
- Höhe 4.6 mm
- Höhe mit Federblech 7.6 mm
- Gewinde M6

Anwendung:

- Ergoswiss T-Nut 8

## Nutenstein 11.6x4.6 M8

Art. Nr. 142.00218



- Länge 16 mm
- Breite 11.6 mm
- Höhe 4.6 mm
- Höhe mit Federblech 7.6 mm
- Gewinde M8

Anwendung:

- Ergoswiss T-Nut 8

## T-Nut Abdeckleiste L730

Art. Nr. 142.00285



Die T-Nut Abdeckleiste kann in jede 8 mm Profillängsnut eingeklippt und bei Bedarf selbst zugeschnitten werden.

- Länge 730 mm
- Material PVC
- Farbe grau



# REGULIERFÜSSE & ROLLEN

# REGULIERFÜSSE & ROLLEN

## KIT Regulierfuss M10x25 RF

Art. Nr. 113.00006-PP

[Im Onlineshop bestellen!](#)



Regulierfuss mit Gewinde M10 x 25 und aufvulkanisiertem Gummibelag.

- Inkl. M10 Kontermutter
- Traglast von 300 kg
- RF: Rostfreie Ausführung

Anwendung:

- Lineareinheiten LA, LH, SLA, SLG
- Hubsäulen SE, SQ
- Tischbeine TQ, TU, TA
- Tischfüsse SK, SL, SM, TA, TL, TM, TT

## Alufuss D50x35

Art. Nr. 113.00028



Die Aluscheibe ist mit 3 Bohrungen ausgestattet um den Fuss fest zu verankern.

- Inkl. M10 Kontermutter
- 3 x Ø 5,5 mm TK 40
- Gewindestange M10 x 25 mm

Anwendung:

- Lineareinheiten LA, LH, SLA, SLG
- Hubsäulen SE, SQ
- Tischbeine TQ, TU, TA
- Tischfüsse SK, SL, SM, TA, TL, TM, TT

## Gelenkstellfuss M10x20 RF ESD

Art. Nr. 113.00056



Gelenkstellfuss für hohe Lasten. Gewinde M10 x 20.

- Inkl. M10 Kontermutter
- Max. Traglast 300 kg
- Rostfreie Ausführung
- ESD: elektrostatische Entladung
- 

Anwendung:

- Lineareinheiten LA, LH, SLA, SLG
- Hubsäulen SE, SQ
- Tischbeine TQ, TU, TA
- Tischfüsse SK, SL, SM, TA, TL, TM, TT

## Lenkrolle LA 100 kpl.

Art. Nr. 113.00040



- Rollendurchmesser 100 mm, Höhe 121 mm
- Befestigungsgewinde M10
- Max. Traglast dynamisch: 700 N (bei 3 km/h)
- Max. Traglast statisch: 1'750 N (bei Stillstand)
- 360° drehbar
- Mit Bremse und Dreh-Arretierung

Anwendung:

- Lineareinheiten LA, LH, SLA, SLG
- Hubsäulen SE, SQ
- Tischbeine TQ, TU, TA
- Tischfüsse SK, SL, SM, TA, TL, TM, TT

## Doppelrolle D50 kpl.

Art. Nr. 113.00067

**Wird ab Ende 2024 aus dem Sortiment genommen!**



- Rollendurchmesser 50 mm, Höhe 71 mm
- Inkl. Befestigungsschraube M10
- Max. Traglast dynamisch: 800 N (bei 3 km/h)
- Max. Traglast statisch: 2'000 N (bei Stillstand)
- 360° drehbar
- Mit Bremse und Dreh-Arretierung

Anwendung:

- Lineareinheiten LA, LH, SLA, SLG
- Hubsäulen SE, SQ
- Tischbeine TQ, TU, TA
- Tischfüsse SK, SL, SM, TA, TL, TM, TT

# REGULIERFÜSSE & ROLLEN

## Doppelrolle D75 kpl.

Art. Nr. 113.00057



- Rollendurchmesser 75 mm, Höhe 96 mm
- Inkl. Befestigungsschraube M10
- Max. Traglast dynamisch: 1'000 N (bei 3 km/h)
- Max. Traglast statisch: 2'500 N (bei Stillstand)
- 360° drehbar
- Mit Bremse und Dreh-Arretierung

### Anwendung:

- Lineareinheiten LA, LH, SLA, SLG
- Hubsäulen SE, SQ
- Tischbeine TQ, TU, TA
- Tischfüsse SK, SL, SM, TA, TL, TM, TT

## Lenkrolle TA 125 kpl.

Art. Nr. 113.00033



- Rollendurchmesser 125 mm, Höhe 165 mm
- Befestigung mit vier M6 x 25 Senkschrauben
- Max. Traglast dynamisch: 2'500 N (bei 4 km/h)
- Max. Traglast statisch: 6'250 N (bei Stillstand)
- 360° drehbar
- Mit Bremse und Dreh-Arretierung

### Anwendung:

- System TA-4

## Lenkrolle SM 125 kpl.

Art. Nr. 113.00053



- Rollendurchmesser 125 mm, Höhe 160 mm
- Befestigung mit vier M6 x 20 gewindefurchende Schrauben
- Max. Traglast dynamisch: 2'500 N (bei 4 km/h)
- Max. Traglast statisch: 6'250 N (bei Stillstand)
- 360° drehbar
- Mit Bremse und Dreh-Arretierung

### Anwendung:

- System SM-4 und TM-4





The image features a collection of hydraulic fittings and components. On the left, there are several blue plastic fittings, including a large T-junction and smaller connectors. On the right, there are brass fittings, including a large T-junction, a threaded nut, and several smaller connectors. The background is white, and a semi-transparent blue rectangle is overlaid on the left side, containing the text "HYDRAULIKZUBEHÖR".

# HYDRAULIKZUBEHÖR

## Schlauch schwarz 4.0x0.9

Art. Nr. 113.00002



- Aussendurchmesser 4 mm
- Innendurchmesser 2.2 mm
- Wandstärke 0.9 mm
- Max. Betriebsdruck 100 bar
- Berstdruck 420 bar
- Minimaler Biegeradius 25 mm

Bitte beachten Sie die Montage-Vorschriften.

## Anschlusschrauben

Art. Nr. 125.00021



Durch die Klemmringverschraubung wird der Schlauch fest mit der Pumpe bzw. mit dem Zylinder verbunden.

Durch das Anziehen (10 - 12 Nm) der Anschlusschraube wird der Klemmring auf den Schlauch geklemmt.

Anwendung:

- Schlauchdurchmesser 4 mm

## Klemmringe

Art. Nr. 125.00022



Durch die Klemmringverschraubung wird der Schlauch fest mit der Pumpe bzw. mit dem Zylinder verbunden.

Der Klemmring wird durch das Anziehen der Anschlusschraube auf den Schlauch geklemmt.

Anwendung:

- Schlauchdurchmesser 4 mm

## Anschlussset Pumpe 4

Art. Nr. 113.00104



Das Anschlussset beinhaltet:

- 1x Anschlusschraube
- 5x Klemmringe
- 1x Magnet

## Steckkappen

Art. Nr. 142.00198

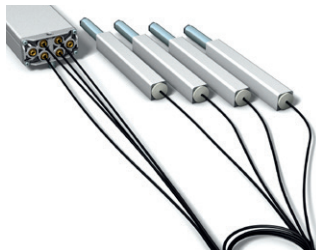


Die Steckkappe wird auf einen befüllten Schlauch gesteckt. Hierbei verliert der Schlauch beim Transport kein Öl.

Anwendung:

- Schlauch 113.00002

## Schlauchmontage (komplett) auf Anfrage



Bei der Schlauchmontage wird der Schlauch an die Zylinder und an die Pumpe montiert (nur für Zylinder und Lineareinheiten).

Vorteil:

Das System kann sofort in Betrieb genommen werden.

Nachteil:

Die Schläuche können nicht durch Bohrungen oder Profile durchgeführt werden.

## Öl

250ml Art. Nr. 113.00009

1 Liter Art. Nr. 113.00082



Das Öl ist in zwei Mengen erhältlich und dient zum Nachfüllen des hydraulischen Systems. Das Hydrauliköl hat die Bezeichnung JAX FGH-AW ISO 22 und ist für den Einsatz von lebensmittelverarbeitenden Betrieben geeignet.

## Servicekit

Art. Nr. 113.00008-PP

[Im Onlineshop bestellen!](#)



Das Servicekit beinhaltet:

- 250 ml Öl (lebensmittelverträgliches Hydrauliköl)
- Öl-Spritze
- Schlauchschneider
- Doppelring Schlüssel 10/11
- Klemmringe und Anschlusschrauben
- Magnete

## Schlauch befüllt

1m Art. Nr. 113.00161

2m Art. Nr. 113.00162

2.5m Art. Nr. 113.00171

3m Art. Nr. 113.00163

4m Art. Nr. 113.00164

5m Art. Nr. 113.00165

6m Art. Nr. 113.00166

7m Art. Nr. 113.00137

8m Art. Nr. 113.00168

10m Art. Nr. 113.00160



Schlauch komplett mit Öl (lebensmittelverträglichem Hydrauliköl) befüllt. Schlauch wird beidseitig verschweisst.

Separat verpackt:

- Klemmringe und Anschlusschrauben

## L-Stück

Art. Nr. 113.00017



Mit dem L-Stück können zwei Schläuche miteinander verbunden werden. Dieses dient zur Schlauchverlängerung oder zur Schlauchreparatur.  
Für Biegeradien < 25 mm.

## Gerade Verschraubung

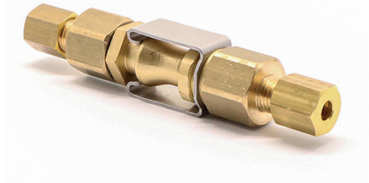
Art. Nr. 113.00038



Mit der Geraden Verschraubung können zwei Schläuche miteinander verbunden werden.  
Diese dient zur Schlauchverlängerung oder zur Schlauchreparatur.

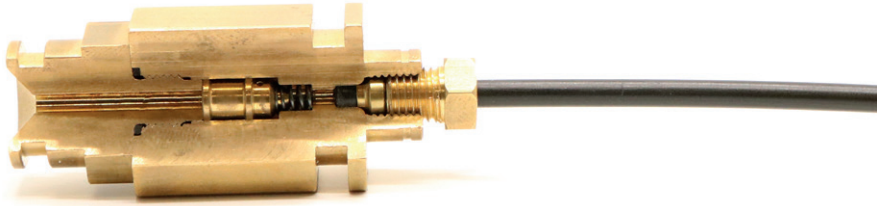
## Schlauchkupplung Klick kpl.

Art. Nr. 113.00048



Zum Entkuppeln der Schläuche ohne Ölverlust.  
Geeignet wenn das System demontiert werden muss.  
Kuppeln und Entkuppeln ist bis zu einem Druck von 30 Bar möglich.

Wahlweise mit je 4m Schlauch beidseitig möglich.



**Alle Ergoswiss Zylinder, Lineareinheiten und Tischbeine sind mit Schlauchbruchsicherung erhältlich. Sprechen Sie sich dazu bitte mit unserer Entwicklung und Konstruktion ab.**

Um die Sicherheit bei hohen Traglasten zu erhöhen, können Zylinder mit integrierter Schlauchbruchsicherung eingesetzt werden. Im Zylinderkopf befindet sich kurz vor dem Schlauchabgang ein Rückschlagventil, welches bei zu hohen Fließgeschwindigkeiten schaltet. Somit wird ein unkontrolliertes Absinken oder ein Kippen des Tisches verhindert. Bei Lasten < 50 kg pro Zylinder springt die Sicherung nicht an, dann senkt sich der Tisch langsam ab. Die Schlauchbruchsicherung ist direkt im Zylinder integriert und muss nicht separat montiert werden.

## Technische Daten

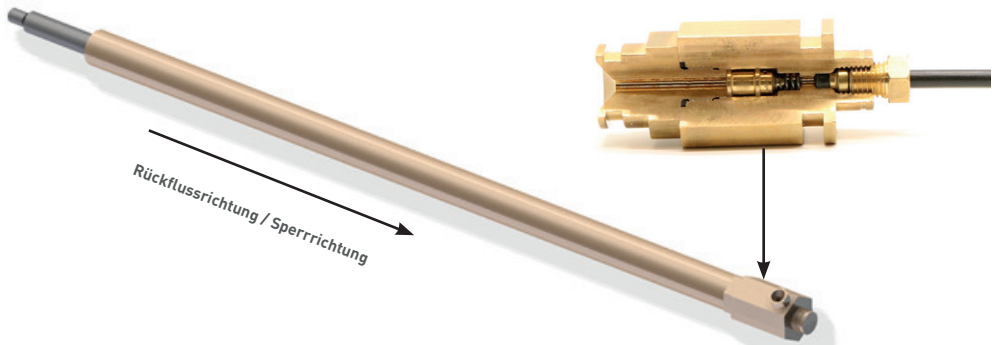
Schaltvolumenstrom

- 300 ml/min

Dies entspricht einer Absenkgeschwindigkeit von 20 mm/s bei Zylindern mit Durchmesser 18 mm.

Der maximale Volumenstrom im Betrieb liegt bei

- 140 ml/min = Hubgeschwindigkeit 9 mm/s



Wird bei einem ausgefahrenen Hydrauliksystem ungewollt ein Hydraulikschlauch abgerissen, kann das Öl ungebremst aus dem Zylinder herausfließen. Hierbei sackt das System langsam und asynchron herunter und es können folgende Gefahren entstehen:

- Person wird vom System eingeklemmt
- Das Objekt kippt um, Verschiebung des Gewichtsschwerpunktes
- Eine Last fällt vom Objekt

Speziell bei hohen Systemlasten können durch diese Gefahren schwerwiegende Verletzungen bei Menschen und Beschädigungen der Umgebung resultieren.

**Durch ein sauberes Verlegen der Schläuche kann die Gefahr einer mechanischen Beschädigung und eines Ausreissens deutlich minimiert werden!**

## Anwendung:

306.20012	Lineareinheit LA 1820 V mit Schlauch
306.20013	Lineareinheit LA 1830 V mit Schlauch
306.10013	Lineareinheit LH 1830 V mit Schlauch
306.00553	Tischbein TA 1830 V mit Schlauch
306.00554	Tischbein TA 1840 V mit Schlauch
306.00463	Tischbein TQ 1830 V mit Schlauch
309.50173	Zylinder CI 1830 V mit Schlauch
309.50174	Zylinder CI 1840 V mit Schlauch
309.50293	Zylinder CH 1830 V mit Schlauch
309.50294	Zylinder CH 1840 V mit Schlauch



AUSGELAUFENE  
ARTIKEL

# HANDTASTER COMPACT

## Handtaster Memory HSU

Art. Nr. 124.00218-PP



**Wurde aus dem Sortiment genommen und durch den Artikel 124.00223-PP ersetzt!**

Mit der Handtaster Memory können zusätzlich zur Auf- und Ab-Funktion vier Zwischenpositionen gespeichert und angefahren werden.

- Vierfach Memorytasten
- Kabellänge 1.7 m
- Kann unter Tischkante geschoben werden
- Softclick Druckgefühl

Anwendung:

- Hydrauliksysteme mit Elektroantrieb (Standard-Handtaster)
- Spindelhubsysteme mit Compact-Steuerungen

## Handtaster Funk

Art. Nr. 124.00094



**Wurde aus dem Sortiment genommen und durch den Artikel 124.00128 ersetzt!**

Fernbedienung bestehend aus Funk-Sender (einschl. Batterie und Halter), Funk-Empfänger, Handfunkbedienung und Bedienungsanleitung.

Anwendung:

- Hydrauliksysteme mit Elektroantrieb
- Spindelhubsysteme mit Compact-Steuerungen

## Infrarotfernbedienung Compact Memory

Art. Nr. 124.00054



**Wurde ersatzlos aus dem Sortiment genommen.**

Fernbedienung bestehend aus IR-Sender (einschl. Batterie und Halter), IR-Empfänger und Bedienungsanleitung.

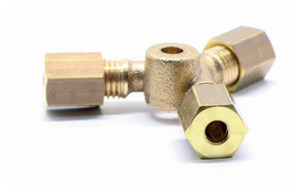
Anwendung:

- Hydrauliksysteme mit Elektroantrieb
- Spindelhubsysteme mit Compact-Steuerungen

# HYDRAULIKZUBEHÖR

## Y-Stück

Art. Nr. 113.00015



**Wurde ersatzlos aus dem Sortiment genommen.**

Mit dem Y-Stück können zwei Druckelemente mit einem Zylinder verbunden werden. Die Hubgeschwindigkeit wird somit verdoppelt, und die Traglast halbiert.

Bitte besprechen Sie Ihren Anwendungsfall mit unseren Mitarbeitern aus der Technik.

# QUICK SHIP SYSTEME

## Quick Ship TQ

Art. Nr. 111.30323



**Wurde ersatzlos aus dem Sortiment genommen.**

Hydraulikhubsystem mit Handkurbel, Pumpe und Gelenkstellfüssen zur Ansteuerung von 4 Lineareinheiten. Sofort versandbereit ab Lager.

- Ansteuerung von Lineareinheiten TQ
- Max. Traglast 350 kg
- Hubgeschwindigkeit 5 mm/Kurbelumdrehung
- Max. Hub 300 mm

Verpackung:

- Kartonschachtel 890 x 300 x 220 mm

## Quick Ship Untergestell SLA-4 1330

Art. Nr.903.91036

**Wurde ersatzlos aus dem Sortiment genommen.**



Komplettes Untergestell aus 4 Lineareinheiten SLA, welche in rostfreien Stahlrohren (40 x 40 mm) verbaut sind. Mit Steuerung, Handtaster und Netzkabel EU. Sofort versandbereit ab Lager.

- Max. Traglast 300 kg
- Hubgeschwindigkeit 9 mm/s
- Gestellgrösse (L x B x H)  
1580 x 780 x 780-1080 mm
- Max. Hub 300 mm

Verpackung:

- Kartonschachtel 890 x 300 x 220 mm
- Kartonschachtel 1610 x 210 x 130 mm



Wurde ersatzlos aus dem Sortiment genommen.



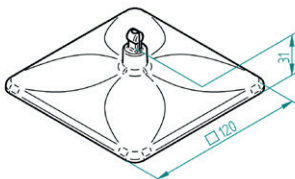
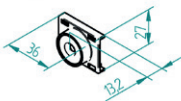
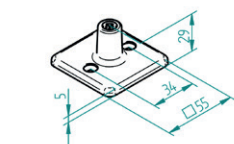
## Vertikale Kabelführung

Art. Nr. 113.00145

Die vertikale Kabelführung ist die perfekte Lösung für moderne Sitz-/ Steharbeitsplätze, bei denen die Kabel ordentlich verstaut sein sollen. Durch ihren engen Biegeradius, ihre geschmeidige Abrollbarkeit und ihre hohe Elastizität passt sich die Kabelführung allen Positionen des Schreibtisches flexibel an. Die optional integrierbaren Magnethalter ermöglichen eine Montage an runde und eckige Tischbeine. Das Einbringen der Kabel erfolgt für beide Kabelkammern von einer Seite und erleichtert die Entnahme oder das Nachrüsten bei bereits fest montierten Kabelführungen.

## Lieferumfang

- Schwarze Kabelführung mit 38 Kabelführungselementen
- Tischplattenbefestigung 55 x 55 mm inkl. Montage-material
- Fussplatte 120 x 120 mm
- 4 Magnetclips für die Befestigung am Tischbein
- Gesamtlänge 1300 mm
- Gewicht 0.750 kg

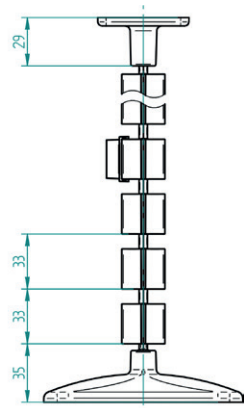


Tischplattenbefestigung (1x)  
Table plate attachment  
2x Holzschraube beigelegt  
2x Wood screws are included

Magnetclip (4x)  
Magnet clip

Kabeldurchführungselement (38x)  
Cable duct element

Fussplatte (1x)  
Foot plate



Wurde ersatzlos aus dem Sortiment genommen.



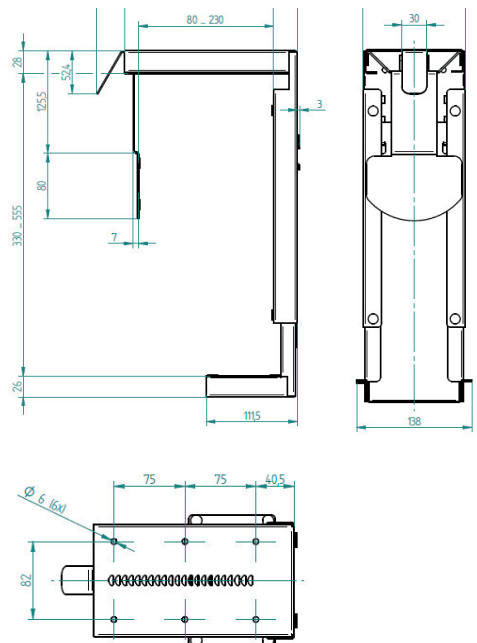
## PC-Halter

Art.Nr. 116.00021

Montieren Sie einen PC-Halter, damit nicht nur der Tisch, sondern auch der Rechner mit hochfährt. Zudem ermöglicht die Halterung mehr Beinfreiheit und die Staubbelastung für den Computer wird verringert. Geeignet für Tower- und Desktop-Gehäuse.

## Lieferumfang

- Silberner Halter inkl. Montagematerial
- Max. Abmessungen H 610 x B 310 x T 140 mm
- Max. Tragkraft 20 kg
- Für Computer zwischen 80 - 230 mm Breite und 330 - 555 mm Höhe
- Höhe und Breite verstellbar







**ERGO**SWISS  
table lift systems